

DE

Funktionsweise von Gynofit Milchsäure-Gel

Gynofit Milchsäure-Gel dient dazu, den physiologischen pH-Wert des Vaginalmilieus zu stabilisieren und dadurch die Vaginalflora zu normalisieren.

LAM

3 Säuren-System: Laevulinsäure, Anissäure und Milchsäure

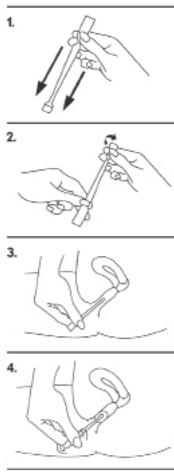
Milchsäure dient zur Erreichung des niedrigeren pH-Wertes in der Vagina. Laevulinsäure und Anissäure unterstützen die Senkung des pH-Wertes und stabilisieren das Säuresystem. Zusätzlich schützen sie vor einer bakteriellen Besiedlung. Alle 3 Inhaltsstoffe kommen in der Natur vor.

Zweckbestimmung

Zur kurzzeitigen Anwendung bei bakterieller Vaginose alleine oder in Kombination mit Antibiotika. Normalisiert die Vaginal-Flora und reguliert den pH-Wert. Bekämpft vaginalen Juckreiz, Brennen und übelriechendem Ausfluss. Gynofit wurde in Zusammenarbeit mit Gynäkologen entwickelt um Anzeichen von Reizungen im Vaginalbereich zu bereinigen.

Art der Anwendung und Dosierung

Gynofit ist ein Gel, welches man am Abend in liegender Stellung in die Scheide einführt. Jede Tube entspricht einer Anwendungsmenge. Das Gel wird direkt aus dem speziell geformten, versiegelten Applikator in die Vagina eingebracht.



1. Schütteln des Tubeninhaltes gegen die Tubenspitze
2. Abbrechen der Spitze der Tube durch Abdrehen.
3. Einführen des Applikators in die Scheide.
4. Vollständiges Ausdrücken des Inhalts in die Scheide.

Nebenwirkungen

Die Zusammensetzung von Gynofit Milchsäure-Gel lässt bei sachgemäßer Anwendung gemäß Herstellerempfehlung das Auftreten von Nebenwirkungen über ein anfängliches, aber reversibles Brennen und/oder Jucken hinaus nicht erwarten. Bei hierfür praedisponierten Menschen, insbesondere auch bei vorgeschädigter Vaginalschleimhaut etwa durch ungünstige Pflege-, Hygiene- oder lokalkontrazeptive Maßnahmen können im Einzelfall auch Schleimhautreizungen durch das Gel auftreten. In diesem Falle ist die Anwendung von GYNOFIT Milchsäure-Gel abzubrechen; auch auf spätere erneute Anwendung sollte verzichtet werden.

Gegenanzeigen

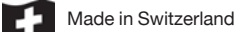
Bei bekannter Allergie gegen diese Stoffe ist von der Anwendung von Gynofit Milchsäure-Gel abzusehen; bei Auslösung entsprechender Reaktionen ist die Anwendung des Gels unverzüglich abzubrechen; Gegebenenfalls ist ein Arzt aufzusuchen.

Hinweise

Wenn die Beschwerden auch bei vorschriftsmässiger Anwendung nicht gelindert werden, so setzen Sie sich mit Ihrem Arzt oder Apotheker in Verbindung. Gynofit kann nicht zur Empfängnisverhütung verwendet werden und enthält keine spermiziden Inhaltsstoffe. Gynofit Milchsäure-Gel kann zusammen mit Kondomen angewendet werden. Gynofit Milchsäure-Gel enthält keine Konservierungsmittel. Ohne Parfum. Außer Reichweite von Kindern aufbewahren. Bei Raumtemperatur (15-25°C) aufbewahren. Verwendbarkeitsdatum siehe Packungsaufdruck.

Zusammensetzung nach INCI

Aqua, Propylene Glycol, Hydroxypropyl Methylcellulose, Sodium Lactate, Lactic Acid, Glycogen, Levulinic Acid, P-Anisic Acid, Glycerin, Sodium Hydroxide



Hersteller/Vertrieb CH:

Tentan AG, 4452 Itingen

Vertrieb D:

Tentan Deutschland GmbH,

35614 Asslar-Werdorf

Vertrieb AT:

GynCom GmbH, 1210 Wien.

www.gynofit.com



UK

How Gynofit lactic acid gel works

Gynofit lactic acid gel regulates the physiological pH in the vagina and helps normalise vaginal flora.

LAM tri-acid system with levulinic, anisic and lactic acids

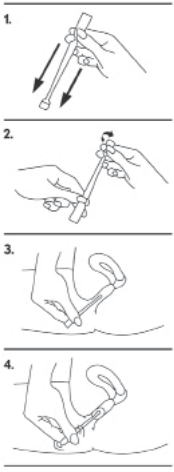
Lactic acid lowers the pH in the vagina. Levulinic and anisic acids support this reduction, help stabilize the acidic environment, and protect against bacterial colonisation. Each of these three ingredients is common in nature.

Uses and purpose

For temporary relief of bacterial vaginosis, alone or in combination with an antibiotic. Normalises vaginal flora and regulates the pH. Soothes vaginal itch/burning and relieves offensive discharges. Gynofit was developed in collaboration with gynecologists for symptomatic relief of vaginal irritation.

Directions and dose

Gynofit is best applied in the evening in a supine on back position. Each specially shaped applicator is sealed and contains a single dose of gel, which is squeezed directly into the vagina.



1. Shake contents of applicator towards its cap
2. Twist and break off the cap
3. Insert applicator into the vagina
4. Squeeze out all the gel into the vagina

FR

Mode de fonctionnement du gel à l'acide lactique Gynofit

Le gel à l'acide lactique Gynofit sert à rétablir l'équilibre naturel de la flore vaginale en stabilisant le pH physiologique du milieu vaginal.

LAM

Système à base de 3 acides : acide lévulinique, acide anisique et acide lactique

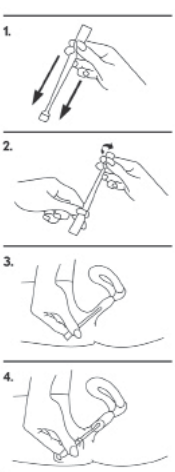
L'acide lactique sert à abaisser le pH vaginal. L'acide lévulinique et l'acide anisique favorisent l'équilibre du pH – Réduction et stabilisation de l'acidité du vagin. De plus, ils protègent le milieu vaginal en empêchant la prolifération de bactéries. Ces trois ingrédients sont présents dans la nature.

Objectif thérapeutique

Traitement de courte durée en cas de vaginose bactérienne ou en combinaison avec des antibiotiques. Restaure l'équilibre de la flore vaginale et régule le pH. Supprime les démangeaisons vaginales, les brûlures et les pertes malodorantes. Le gel Gynofit a été développé en collaboration avec des gynécologues pour apaiser les signes d'irritation de la zone intime.

Posologie et mode d'emploi

Gynofit est un gel que l'on introduit le soir dans le vagin, en position couchée. Chaque tube correspond au dosage d'une application. Le gel est déposé directement dans le vagin au moyen de l'applicateur spécialement conçu, livré sous scellage.



1. Agiter le contenu du tube en direction de la pointe du tube.
2. Briser la pointe du tube en faisant une rotation.
3. Introduire l'applicateur dans le vagin.
4. Appuyer sur le tube pour faire pénétrer tout le contenu dans le vagin.

Effets secondaires

Lorsque le gel à l'acide lactique Gynofit est utilisé conformément aux indications du fabricant, les effets indésirables sont généralement limités à une sensation de brûlure et/ou de démangeaison initiale mais réversible. Chez les personnes prédisposées à cela, en particulier si la muqueuse vaginale a déjà été endommagée par des mesures de soin, d'hygiène ou de contraception locale inadéquates, l'application du gel peut aussi irriter – dans certains cas – la muqueuse vaginale. Dans ce cas, il conviendra d'interrompre le traitement avec le gel à l'acide lactique Gynofit et de renoncer aussi à le réutiliser ultérieurement.

Contre-indications

Eviter d'utiliser le gel à l'acide lactique Gynofit en cas d'allergie connue à l'un des composants ; interrompre immédiatement le traitement et consulter un médecin en cas de réaction allergique.

Remarques

En cas de persistance des symptômes malgré une application conforme à la notice, contactez votre médecin ou votre pharmacien. Gynofit ne contient aucun composant spermicide et ne peut donc pas servir de moyen contraceptif. Le gel à l'acide lactique Gynofit ne contient aucun conservateur. Sans parfum. Tenir hors de portée des enfants. Conserver à température ambiante (15-25°C). Date limite d'utilisation : voir date imprimée sur l'emballage.

Composition (selon INCI) :

Aqua, Propylene Glycol, Hydroxypropyl Methyl cellulose, Sodium Lactate, Lactic Acid, Glycogen, Levulinic Acid, P-Anisic Acid, Glycerin, Sodium Hydroxide



Fabricant / Distribution CH :

Tentan AG, 4452 Itingen

Distribution D :

Tentan Deutschland GmbH,

35614 Asslar-Werdorf

Distribution AT :

GynCom GmbH, 1210 Wien.

www.gynofit.com



GR

Πώς λειτουργεί η γέλη Gynofit με γαλακτικό οξύ;

Η Γέλη Gynofit με γαλακτικό οξύ ρυθμίζει το pH του κόλπου σε φυσιολογικές τιμές και βοηθάει στην κατάσταση της κολπικής χλωρίδας.

LAM- σύστημα τριών οξέων με λεβουλινικό, ανισικό και γαλακτικό οξύ

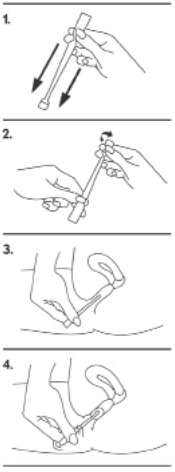
Το γαλακτικό οξύ ελαττώνει το pH του κόλπου. Το λεβουλινικό και ανισικό οξύ ενισχύουν αυτή την ελάττωση, βοηθούν στη σταθεροποίηση του όξινου περιβάλλοντος και προστατεύουν από τη βακτηριακή εποίκιση. Όλα τα παραπάνω συστατικά απαντώνται στη φύση.

Θεραπευτικός Σκοπός και Χρήση

Για προσωρινή ανακούφιση από τη βακτηριακή κολπίτιδα μόνο του ή σε συνδυασμό με αντιβιοτικά. Επαναφέρει την κολπική χλωρίδα στο φυσιολογικό και ρυθμίζει το pH. Ανακουφίζει από τον κολπικό κνησμό, το αίσθημα καύσου και απαλλάσσει από τις ενοχλητικές οσμές. Η Γέλη Gynofit σχεδιάστηκε σε συνεργασία με γυναικολόγους για τη συμπτωματική αντιμετώπιση των κολπικών ερεθισμών.

Τρόπος εφαρμογής και δοσολογία

Η Γέλη Gynofit εφαρμόζεται καλύτερα το βράδυ σε ύπια θέση. Κάθε ειδικά σχεδιασμένο απλικατέρ είναι σφραγισμένο και περιέχει μια δόση γέλης η οποία εφαρμόζεται κατευθείαν μέσα στον κόλπο.



1. Ανακινήστε το περιεχόμενο του απλικατέρ προς το πάμα
2. Στρίψτε και αποκόψτε το πάμα
3. Εισάγετε το απλικατέρ στον κόλπο
4. Πιέστε όλο το περιεχόμενο του απλικατέρ στον κόλπο

IT

Meccanismo d'azione di Gynofit Gel all'acido lattico

Il Gel all'acido lattico Gynofit è indicato per stabilizzare l'indice pH dell'ecosistema vaginale, rispettivamente per normalizzare la flora vaginale.

LAM

Il sistema a base di 3 acidi: acido levulinico, acido anisico e acido lattico

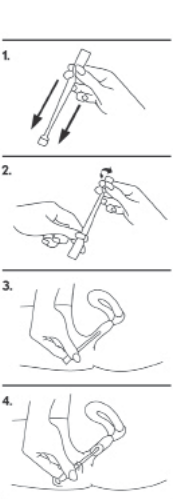
L'acido lattico è utile al conseguimento dell'usuale indice pH basso in sede vaginale. L'acido levulinico e l'acido anisico contribuiscono a stabilizzare l'equilibrio naturale, leggermente acido, del microclima vaginale, inibendo così la proliferazione dei microrganismi patogeni. Tutti e 3 gli ingredienti sono largamente diffusi in natura.

Uso previsto

Per l'uso a breve termine in caso di vaginosi batterica come monoterapia o in combinazione con antibiotici. Normalizza la flora vaginale e regola l'indice pH. Combatte prurito, bruciori e perdite vaginali maleodoranti. Gynofit è stato sviluppato in collaborazione con ginecologi per combattere sintomi irritativi in sede vaginale.

Modalità d'uso e dosaggio

Gynofit è un gel intravaginale da applicare alla sera, in posizione supina. La quantità contenuta in ogni tubetto monouso corrisponde a un'applicazione. Il gel viene introdotto direttamente in vagina con l'ausilio dello speciale tubetto-applicatore, igienicamente sigillato.



1. Scuotere il tubetto per far scendere il contenuto verso la punta.
2. Ruotare l'aletta di chiusura fino a spezzarla.
3. Introdurre la punta del tubetto-applicatore nella vagina.
4. Premere sul tubetto per far fuoriuscire completamente il contenuto che si depositerà nella cavità vaginale.

Effetti collaterali

Premesso l'uso corretto in conformità alle indicazioni del produttore, la composizione del Gel all'acido lattico Gynofit può comportare al massimo una sensazione iniziale di bruciore e/o prurito, che è però reversibile. Sporadicamente, nei soggetti predisposti e in particolare in presenza di mucose vaginali danneggiate p.e. da misure trattanti o igieniche inadeguate o dall'uso di contraccettivi locali, possono manifestarsi anche irritazioni delle mucose. In tal caso sospendere l'applicazione del Gel all'acido lattico GYNOFIT e rinunciare anche in futuro all'uso del gel.

Controindicazioni

In caso d'ipersensibilità accertata verso uno o più dei componenti rinunciare all'uso del Gel all'acido lattico Gynofit. Se con l'uso subentrano reazioni allergiche, sospendere immediatamente l'applicazione e consultare eventualmente il medico.

Avvertenze

Se nonostante l'uso conforme alle prescrizioni e i disturbi dovessero persistere, rivolgetevi al medico o al farmacista. Gynofit non contiene sostanze spermicide e non ha quindi effetti contraccettivi, per cui non previene il rischio di gravidanza. Il Gel Gynofit all'acido lattico è compatibile con i profilattici (preservativi) e non li danneggia. Il Gel Gynofit all'acido lattico non contiene conservanti. Senza profumo. Conservare fuori dalla portata dei bambini e a temperatura ambiente (15-25°C). Data di scadenza del prodotto v. confezione.

Composizione secondo INCI

Aqua, Propylene Glycol, Hydroxypropyl Methyl cellulose, Sodium Lactate, Lactic Acid, Glycogen, Levulinic Acid, P-Anisic Acid, Glycerin, Sodium Hydroxide



Produttore/Distribuzione CH:

Tentan AG, 4452 Itingen

Distribuzione D:

Tentan Deutschland GmbH,

35614 Asslar-Werdorf

Distribuzione AT:

GynCom GmbH, 1210 Wien.

www.gynofit.com



Side effects

When Gynofit lactic acid gel is applied as directed by the manufacturer, you may experience a minor burning sensation and/or itching, which subsides soon. Irritation of the mucous membrane of your vagina may also occur if you are predisposed to such a condition, or especially if the mucous lining was damaged by improper care/hygiene, or from use of local contraceptives. Do not use this gel under such conditions.

Contraindications

Do not use Gynofit lactic acid gel if you have ever had an allergic reaction to any of its ingredients. If you experience such reactions, stop use immediately and consult your health-care provider.

Caution

If you apply the gel as directed but your symptoms last, ask your doctor or pharmacist before reuse.

Gynofit lactic acid gel is not a contraceptive since it contains no spermicides, but is safe for use with condoms.

Gynofit lactic acid gel contains no preservatives; it is unscented.

Keep out of reach of children and store at 15-25 °C.

See packaging for expiry date.

Composition (according to INCI):

Water, propylene glycol, hydroxypropyl methyl cellulose, sodium lactate, lactic acid, glycogen, levulinic acid, p-anisic acid, glycerin, sodium hydroxide

 Made in Switzerland

Distributor CH:

Tentan AG, 4452 Itingen

Distributor UK:

Tentan UK Ltd., Staffordshire, UK.

www.gynofit.co.uk



Ανεπιθύμητες ενέργειες

Όταν η Γέλη Gynofit με γαλακτικό οξύ χρησιμοποιείται σύμφωνα με τις οδηγίες του παρασκευαστή, μπορεί να αισθανθείτε ένα ελαφρύ αίσθημα καύσου και/ή κνησμό, τα οποία υποχωρούν γρήγορα. Ερεθισμός στο βλεννογόνο του κόλπου μπορεί επίσης να εμφανισθεί αν έχετε προδιάθεση για τέτοιες καταστάσεις και όταν ο βλεννογόνος έχει καταστραφεί λόγω ακατάλληλης φροντίδας/υγιεινής ή από τη χρήση τοπικών αντισηπτικών μέτρων. Σε τέτοιες περιπτώσεις δεν θα πρέπει να χρησιμοποιείτε τη Γέλη Gynofit με γαλακτικό οξύ.

Ανευνοδείξεις

Μη χρησιμοποιείτε τη Γέλη Gynofit με γαλακτικό οξύ εάν έχετε εμφανίσει στο παρελθόν αλλεργική αντίδραση σε κάποιο από τα συστατικά. Σε περίπτωση που εμφανίσουν τέτοιες αντιδράσεις, διακόψτε αμέσως τη χρήση και συμβουλευτείτε τον ιατρό σας.

Ιδιαίτερες προφυλάξεις

Αν χρησιμοποιείτε τη γέλη σύμφωνα με τις οδηγίες αλλά τα συμπτώματα επιμένουν, συμβουλευτείτε τον ιατρό ή το φαρμακοποιό σας πριν την ξαναχρησιμοποιήσετε.

Η Γέλη Gynofit με γαλακτικό οξύ δεν είναι μέσο αντισύλληψης αφού δεν περιέχει σπερματοκτόνα, αλλά είναι ασφαλής όταν χρησιμοποιείται ~~με~~ με προφυλακτικά.


Η Γέλη Gynofit με γαλακτικό οξύ δεν περιέχει συντηρητικά και άρωμα.

Να φυλάσσεται μακριά από παιδιά, σε θερμοκρασία 15-25°C.

Για ημερομηνία λήξης βλέπε το κάτω μέρος της συσκευασίας.

Σύνθεση INCI

Aqua, propylene glycol, hydroxypropyl methyl cellulose, sodium lactate, lactic acid, glycogen, levulinic acid, p-anisic acid, glycerol, sodium hydroxide

 Παρασκευάζεται στην Ελβετία

Διανομέας Ελβετίας:

Tentan AG, 4452 Itingen

Αποκλειστικός Αντιπρόσωπος στην Ελλάδα:

KITE ΕΛΛΑΣ ΕΠΕ Λ. Ιωνίας 166, 11144 Αθήνα,
Τηλ: 210 2014306

www.gynofit.gr

